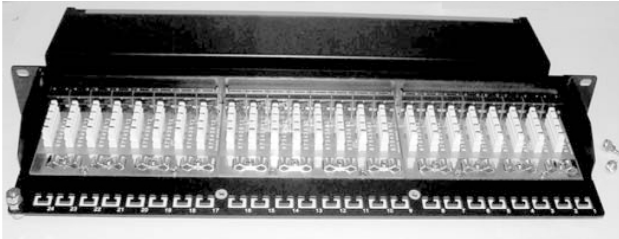


# Vollständig abgeschirmtes Patch Panel

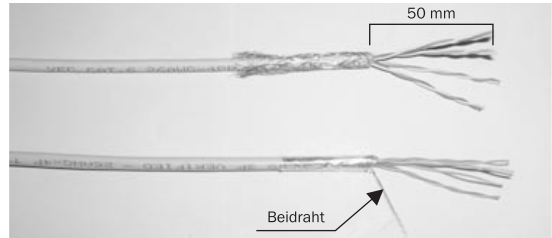
## Installationsanleitung DN-91612SD-EA

1



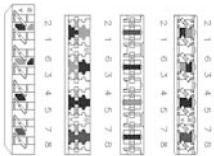
Lösen Sie die Schrauben und öffnen Sie die Metallabdeckung

2



Isolieren Sie ca. 50 mm der Kabelummantelung ab, falten Sie die Abschirmung nach hinten und trennen Sie die Adern in jeweils 4 Paare.

3



**T568A**

Pin 5 Weiß/Blau  
Pin 4 Blau  
Pin 1 Weiß/Grün  
Pin 2 Grün  
Pin 3 Weiß/Orange  
Pin 6 Orange  
Pin 7 Weiß/Braun  
Pin 8 Braun

**T568B**

Pin 5 Weiß/Blau  
Pin 4 Blau  
Pin 1 Weiß/Orange  
Pin 2 Orange  
Pin 3 Weiß/Grün  
Pin 6 Grün  
Pin 7 Weiß/Braun  
Pin 8 Braun

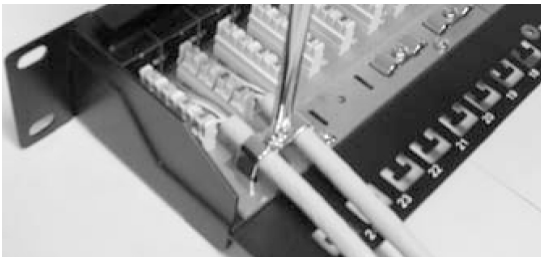
Folgen Sie der Anleitung auf dem Farbcodierungsaufkleber für T568A oder T568B Verkabelung, lassen Sie etwas Raum an der korrekten Stelle und setzen Sie die Adern paarweise in die jeweiligen Schlitze.

4



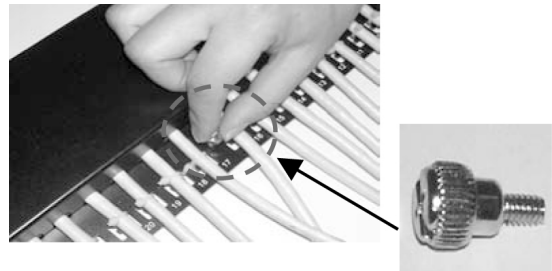
Drücken Sie die Abschirmung zum Kontakt mit der Masse an und halten Sie das Kabel gerade.

5



Ziehen Sie die Schrauben durch das Metallgehäuse fest an, um gleichzeitig zwei Kabelummantelungen zu halten.

6



Setzen Sie die Metallabdeckung auf das Gehäuse und ziehen Sie die Schrauben an.

7



Beenden Sie die Installation.